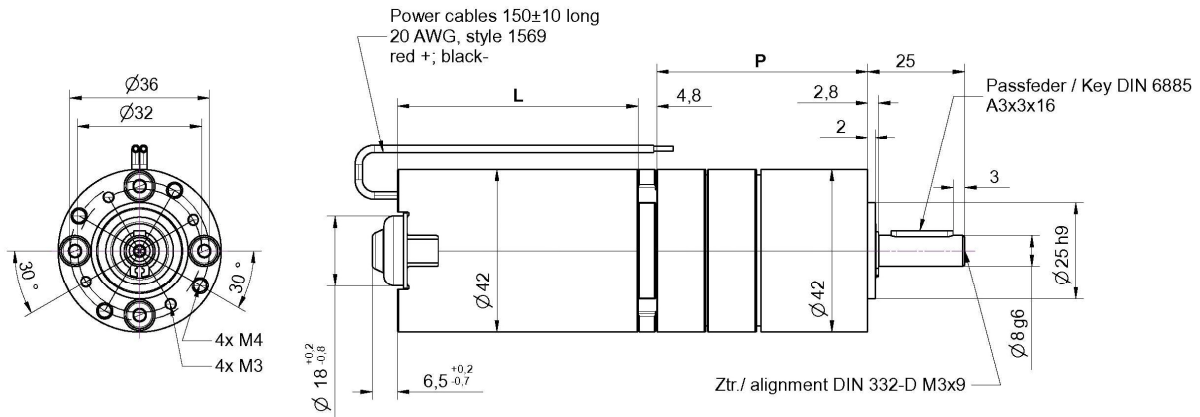


## Motortyp XDP042RAxxx-02

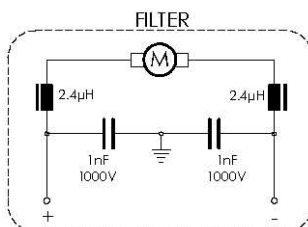
DC-Motor mit Planetengetriebe  
Nennspannung 12V



nicht maßstabsgetreu

Motordaten		XDP042RA0xx-02	XDP042RA1xx-02
Motorlänge L	mm	62	81
Nennspannung	V	12	
Nennzahl	rpm	3300	
Nennmoment	Nm	0,028	0,057
Nennstrom	A	1,3	3,2
Leerlaufzahl	rpm	4000	

### Anschluss / Schaltbild



Änderungen und Irrtümer auch technischer Art vorbehalten

				XDP042RA0xx-02	XDP042RA1xx-02	Getriebe
xx	P mm	i	n <sub>0</sub> [U/min]	M <sub>n</sub> Nm	M <sub>n</sub> Nm	M <sub>max</sub> Nm
00	41,2	3,70	1081	0,08	0,17	3
01		4,28	935	0,10	0,20	
02		5,18	772	0,12	0,24	
04	54,3	13,73	291	0,29	0,59	7,5
05		15,88	252	0,33	0,68	
06		18,36	218	0,39	0,78	
08		22,20	180	0,47	0,95	
09		25,01	160	0,53	1,07	
10		26,85	149	0,56	1,15	
11		28,93	138	0,61	1,24	
12		34,97	114	0,73	1,49	
15	67,4	58,85	68,0	1,15	2,35	15
16		68,06	58,8	1,33	2,72	
18		78,71	50,8	1,54	3,14	
19		92,70	43,1	1,82	3,70	
21		99,50	40,2	1,95	3,97	
23		115,07	34,8	2,26	4,59	
25		129,62	30,9	2,54	5,17	
26		139,13	28,8	2,73	5,55	
27		149,90	26,7	2,94	5,98	
28		168,84	23,7	3,31	6,74	
30		195,26	20,5	3,83	7,79	
31	236,09	16,9	4,63	9,42		
39	80,5	337,35	11,9	6,14	12,50	15
41		352,71	11,3	6,42	13,07	
43		397,29	10,1	7,23	14,72	
45		426,46	9,4	7,76	15	
48		493,18	8,1	8,98	15	
51		555,52	7,2	10,11	15	
55		671,67	6,0	12,22	15	
58		776,76	5,1	14,14	15	
62		1011,84	4,0	18,42	15	
65		1318,05	3,0	23,99	15	