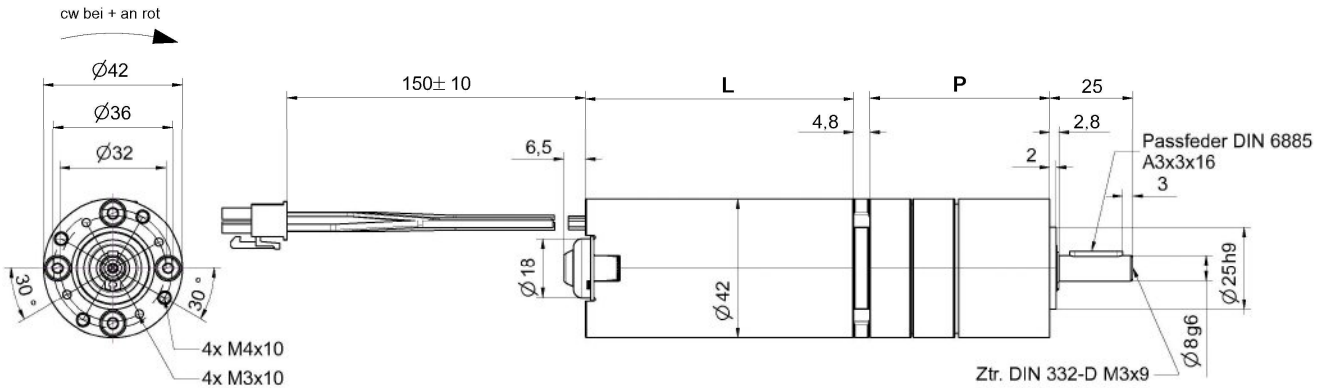


Motortyp XDP042RAxx-04

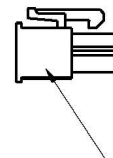
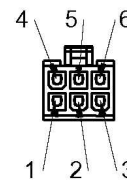
DC-Motor mit Planetengetriebe
Nennspannung 12V
mit Hall-IC 2x5 Impulse



nicht maßstabsgetreu

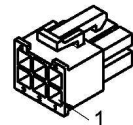
Motordaten		XDP042RA0xx-04	XDP042RA1xx-04
Motorlänge L	mm	62	81
Nennspannung	V	12	
Nenn Drehzahl	rpm	3300	
Nenn Drehmoment	Nm	0,028	0,057
Nennstrom	A	1,3	3,2
Leerlaufdrehzahl	rpm	4000	

Ansicht: Z / View: Z

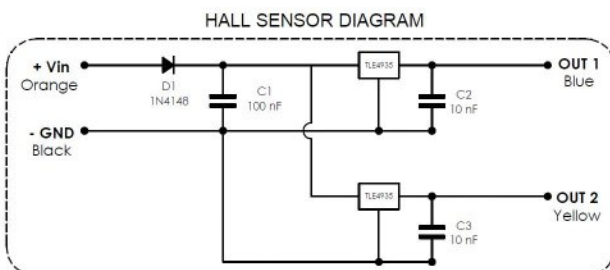


Molex 5557 mini fit
part. no. 39-01-2060
Power cables:
20 AWG, style 1569 red+, black-
with terminals Molex serie 5556
part.no. 39-00-0038
Hall sensor cables:
26 AWG, style 1569
orange, black, yellow, blue
with terminals Molex serie 5556
part.no. 39-00-0046

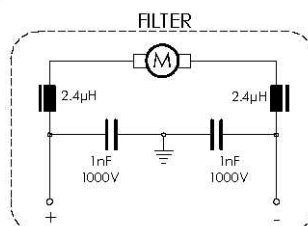
Steckerbelegung		
1	+ Power	RD
2	- Power	BK
3	-GND (Hall sensor)	BK
4	OUT 1 (Hall sensor)	BU
5	+ (Hall sensor)	OR
6	OUT 2 (Hall sensor)	YE



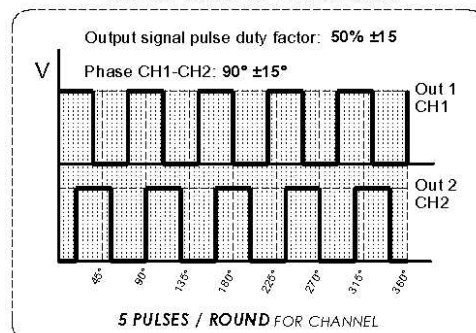
Anschluss / Schaltbild



Technische Daten /
Technical data:
Ub = 3,8-24 VDC
Open Kollektor



OUTPUT SIGNAL OF HALL SENSOR



2x5 Impulse / Motorumdrehung

Änderungen und Irrtümer auch technischer Art vorbehalten

					XDP042RA0xx-04	XDP042RA1xx-04	Getriebe
xx	P mm	i	n ₀ [U/min]	Getriebebruch	M _h Nm	M _h Nm	M _{max} Nm
00	41,2	3,70	1081	63 / 17	0,08	0,17	3
01		4,28	935	30 / 7	0,10	0,20	
02		5,18	772	57 / 11	0,12	0,24	
04	54,3	13,73	291	3969 / 289	0,29	0,59	7,5
05		15,88	252	270 / 17	0,33	0,68	
06		18,36	218	900 / 49	0,39	0,78	
08		22,20	180	1710 / 77	0,47	0,95	
09		25,01	160	1701 / 68	0,53	1,07	
10		26,85	149	3249 / 121	0,56	1,15	
11		28,93	138	405 / 14	0,61	1,24	
12		34,97	114	1539 / 44	0,73	1,49	
15	67,4	58,85	68,0	17010 / 289	1,15	2,35	15
16		68,06	58,8	8100 / 119	1,33	2,72	
18		78,71	50,8	27000 / 343	1,54	3,14	
19		92,70	43,1	107163 / 1156	1,82	3,70	
21		99,50	40,2	204687 / 2057	1,95	3,97	
23		115,07	34,8	97470 / 847	2,26	4,59	
25		129,62	30,9	96957 / 847	2,54	5,17	
26		139,13	28,8	185193 / 1331	2,73	5,55	
27		149,90	26,7	23085 / 154	2,94	5,98	
28		168,84	23,7	45927 / 272	3,31	6,74	
30		195,26	20,5	10935 / 56	3,83	7,79	
31		236,09	16,9	41553 / 176	4,63	9,42	
39	80,5	337,35	11,9	94798 / 281	6,14	12,50	15
41		352,71	11,3	44089 / 125	6,42	13,07	
43		397,29	10,1	229635 / 578	7,23	14,72	
45		426,46	9,4	49043 / 115	7,76	15	
48		493,18	8,1	21027 / 43	8,98	15	
51		555,52	7,2	207765 / 374	10,11	15	
55		671,67	6,0	97393 / 145	12,22	15	
58		776,76	5,1	97096 / 125	14,14	15	
62		1011,84	4,0	623295 / 616	18,42	15	
65		1318,05	3,0	295245 / 224	23,99	15	