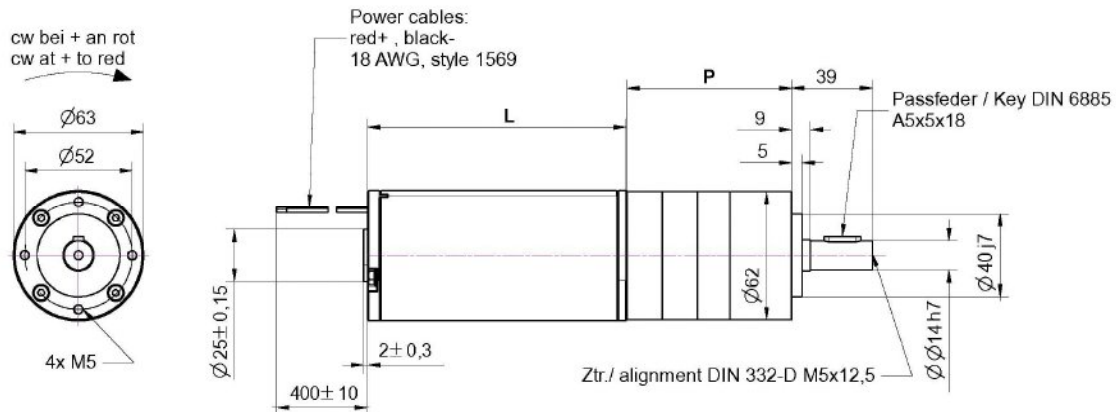


Motortyp XDP063RA0xx-02

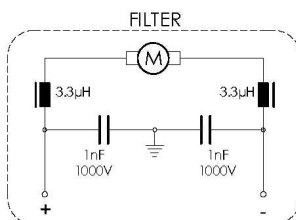
DC-Motor **kurz** mit Planetengetriebe
Nennspannung 12V



nicht maßstabsgetreu

Motordaten		XDP063RA0xx-02
Motorlänge L	mm	95
Nennspannung	V	12
Nennzahl	rpm	3200
Nennmoment	Nm	0,12
Nennstrom	A	6
Leerlaufzahl	rpm	3600

Anschluss / Schaltbild



Änderungen und Irrtümer auch technischer Art vorbehalten

				XDP063RA0xx-02	Getriebe
xx	P mm	i	n ₀ [U/min]	M _n Nm	Mmax Nm
00	45,8	3,70	973	0,36	8
01		4,28	841	0,41	
02		5,18	695	0,50	
04	62,7	13,73	262	1,24	25
05		15,88	227	1,43	
06		18,36	196	1,65	
08		22,20	162	2,00	
09		25,01	144	2,25	
10		26,85	134	2,42	
11		28,93	124	2,60	
12		34,97	103	3,15	
15	79,6	58,85	61	4,94	50
16		68,06	53	5,72	
18		78,71	46	6,61	
19		92,70	39	7,79	
21		99,50	36	8,36	
23		115,07	31	9,67	
25		129,62	28	10,89	
26		139,13	26	11,69	
27		149,90	24	12,59	
28		168,84	21	14,18	
30		195,26	18	16,40	
31		236,09	15	19,83	
39	96,5	337,35	11	26,31	50
41		352,71	10	27,51	
43		397,29	9	30,99	
45		426,46	8	33,26	
48		493,18	7	38,47	
51		555,52	6	43,33	
55		671,67	5	50,00	
58		776,76	5	50,00	
62		1011,84	4	50,00	
65		1318,05	3	50,00	