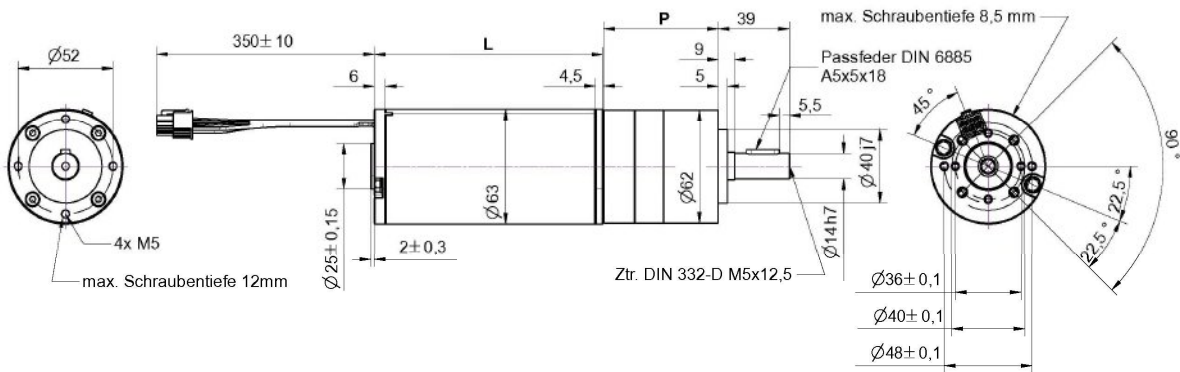


## Motortyp XDP063RA0xx-04

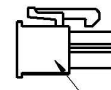
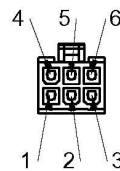
DC-Motor **kurz** mit Planetengetriebe  
 Nennspannung 12V  
 mit Hall-IC 2x6 Impulse



nicht maßstabsgetreu

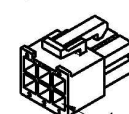
Motordaten		XDP063RA0xx-04
Motorlänge L	mm	95
Nennspannung	V	12
Nennndrehzahl	rpm	3200
Nennndrehmoment	Nm	0,12
Nennstrom	A	6
Leerlaufdrehzahl	rpm	3600

Ansicht: Z / View: Z

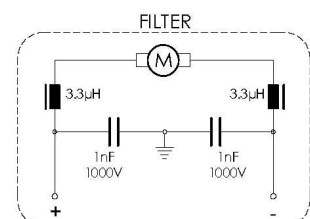
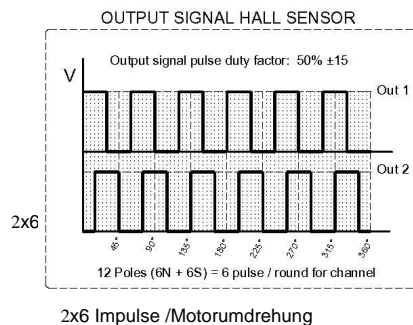
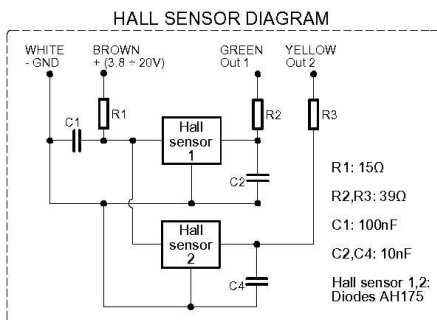


Molex 5557 mini fit  
 part.no. 39-01-2060  
 Power cables:  
 18 AWG, style 1569 red+, blue-  
 with terminals Molex serie 5556  
 part.no. 39-00-0038  
 Hall sensor cables:  
 LiYY 4x0,22mm<sup>2</sup>  
 brown, green, white, yellow  
 Molex series 5556  
 part.no. 39-00-0046

Steckerbelegung / plug connection		
1	+ Power	RD
2	- Power	BU
3	- GND (Hall sensor)	WH
4	OUT 1 (Hall sensor)	GN
5	+ (Hall sensor)	BN
6	OUT 2 (Hall sensor)	YE



### Anschluss / Schaltbild



Technische Daten /  
 Technical data:  
 Ub = 3,8-20 VDC  
 Open Kollektor

Änderungen und Irrtümer auch technischer Art vorbehalten

					XDP063RA0xx-04	Getriebe
xx	P mm	i	Getriebebruch	$n_0$ [U/min]	$M_n$ Nm	Mmax Nm
00	45,8	3,70	63 / 17	973	0,36	8
01		4,28	30 / 7	841	0,41	
02		5,18	57 / 11	695	0,50	
04	62,7	13,73	3969 / 289	262	1,24	25
05		15,88	270 / 17	227	1,43	
06		18,36	900 / 49	196	1,65	
08		22,20	1710 / 77	162	2,00	
09		25,01	1701 / 68	144	2,25	
10		26,85	3249 / 121	134	2,42	
11		28,93	405 / 14	124	2,60	
12		34,97	1539 / 44	103	3,15	
15	79,6	58,85	17010 / 289	61	4,94	50
16		68,06	8100 / 119	53	5,72	
18		78,71	27000 / 343	46	6,61	
19		92,70	107163 / 1156	39	7,79	
21		99,50	204687 / 2057	36	8,36	
23		115,07	97470 / 847	31	9,67	
25		129,62	96957 / 847	28	10,89	
26		139,13	185193 / 1331	26	11,69	
27		149,90	23085 / 154	24	12,59	
28		168,84	45927 / 272	21	14,18	
30		195,26	10935 / 56	18	16,40	
31		236,09	41553 / 176	15	19,83	
39	96,5	337,35	94798 / 281	11	26,31	50
41		352,71	44089 / 125	10	27,51	
43		397,29	229635 / 578	9	30,99	
45		426,46	49043 / 115	8	33,26	
48		493,18	21027 / 43	7	38,47	
51		555,52	207765 / 374	6	43,33	
55		671,67	97393 / 145	5	50,00	
58		776,76	97096 / 125	5	50,00	
62		1011,84	623295 / 616	4	50,00	
65	1318,05	295245 / 224	3	50,00		