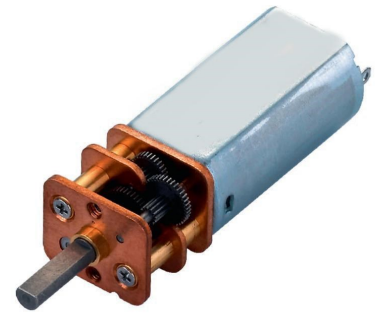


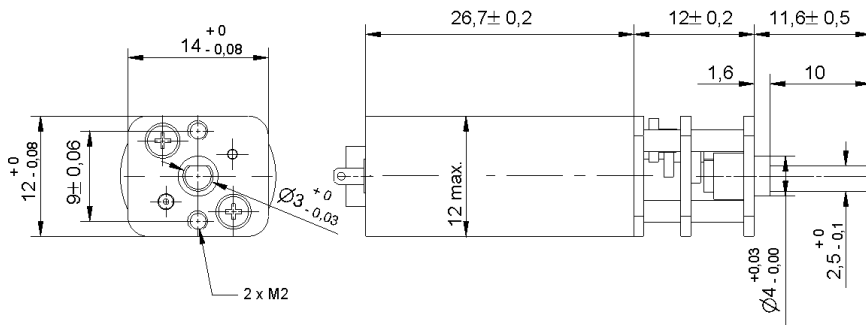
# Motortyp XDS0145xx-02

Permanent-Magneterregter DC-Motor mit Stirnradgetriebe  
Nennspannung 12V

Optional:  
Hall-IC H0  
Daten siehe Anhang



## Abmaße



nicht maßstabgetreu!

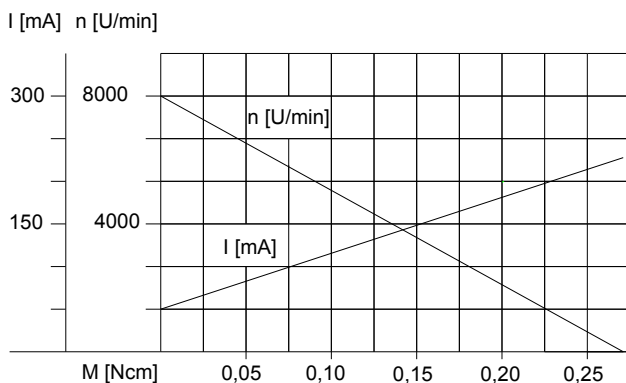
## Motor-Getriebedaten:

Artikel-Nr.	XDS014500-02	XDS014501-02	XDS014502-02	XDS014503-02	XDS014504-02
Getriebeübersetzung 1:	6	36	62	123	209
Nennrehmoment [Ncm]	0,3	1,4	2,5	4,4	7,5
Nennrehzahl [U/min]	1000	170	100	50	29
Nennstrom [mA]	≤ 85	< 85	< 85	< 85	< 85
Leerlaufrehzahl [U/min]	1333	222	129	65	38

## Motordaten

Nennspannung	Nennrehmoment	Nennrehzahl	Nennstrom	Leerlaufrehzahl	Leerlaufstrom	Nennleistung
12V	0,061 Ncm	6200 U/min	≤ 85 mA	8000 U/min	≤ 50 mA	0,394 W

## Motordiagramm



## Getriebediagramm

