

Motortyp XDS015xxx-02

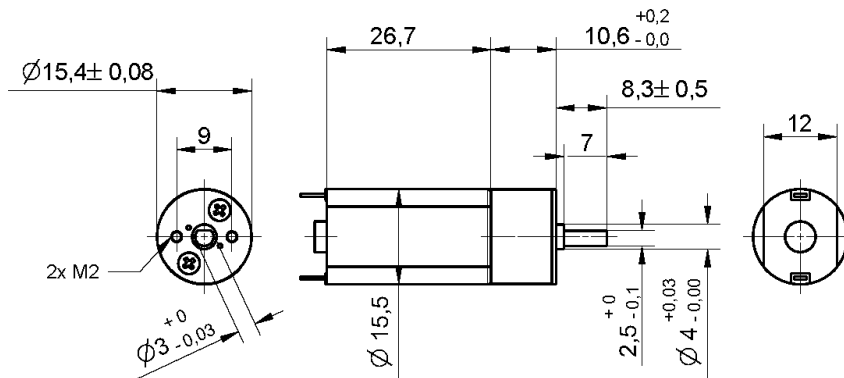
Langer Anker

Permanent-Magneterregter DC-Motor mit Stirnradgetriebe
Nennspannung 12V

Optional:
Hall-IC H1
Daten siehe Anhang



Abmaße



nicht maßstabsgetreu!

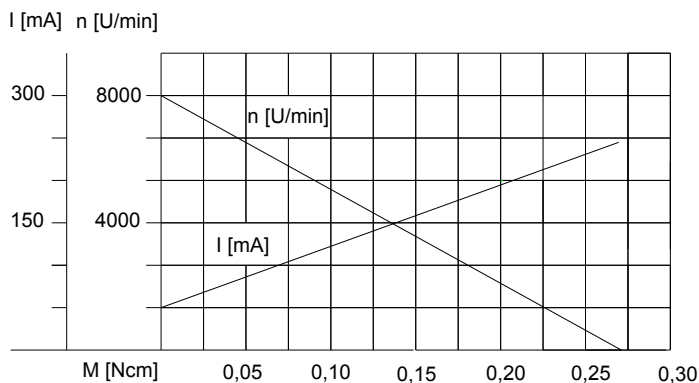
Motor-Getriebedaten:

Artikel-Nr.	XDS015020-02	XDS015021-02	XDS015022-02	XDS015023-02	XDS015024-02	XDS015025-02	XDS015026-02	XDS015027-02	XDS015028-02	XDS015029-02	XDS015030-02
Getriebeübersetzung 1:	10	21	34	59	75	105	146	203	257	294	360
Nennmoment [Ncm]	0,49	1,04	1,68	2,92	3,71	5,19	7,21	10,03	12,70	14,53	17,79
Nennzahl [U/min]	620	295	182	105	83	59	42	31	24	21	17
Nennstrom [mA]	≤ 85	≤ 85	≤ 85	≤ 85	≤ 85	≤ 85	≤ 85	≤ 85	≤ 85	≤ 85	≤ 85
Leerlaufzahl [U/min]	800	381	235	136	107	76	55	39	31	27	22

Motordaten

Nennspannung	Nennmoment	Nennzahl	Nennstrom	Leerlaufzahl	Leerlaufstrom	Nennleistung
12V	0,061 Ncm	6200 U/min	≤ 85 mA	8000 U/min	≤ 50 mA	0,394 W

Motordiagramm



Getriebediagramm

