

Motortyp XDS015xxx-04

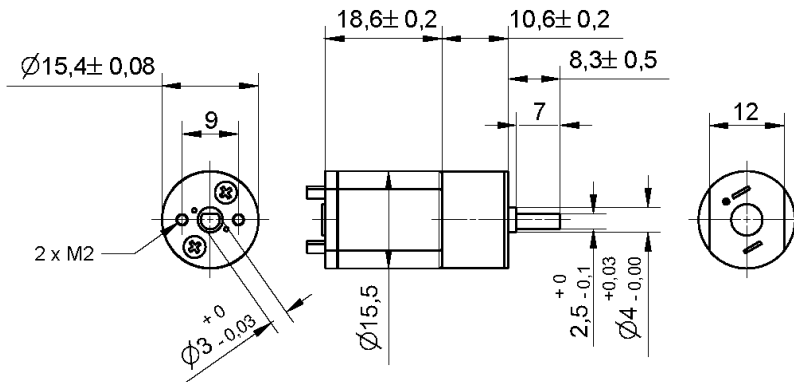
Kurzer Anker

Permanent-Magneterregter DC-Motor mit Stirnradgetriebe
Nennspannung 6V

Optional:
Hall-IC H1
Daten siehe Anhang



Abmaße



nicht maßstabsgetreu!

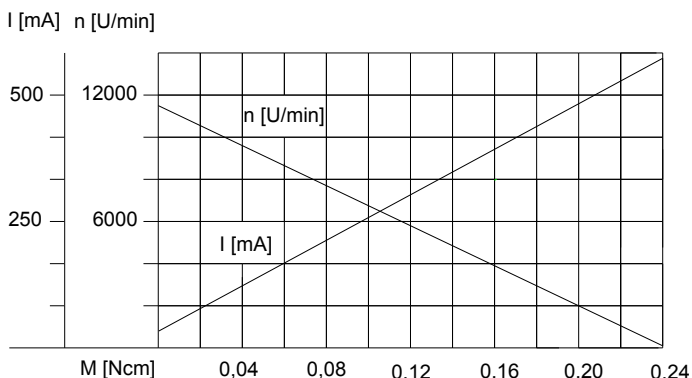
Motor-Getriebedaten:

| Artikel-Nr. | XDS015001-04 | XDS015002-04 | XDS015003-04 | XDS015004-04 | XDS015005-04 | XDS015006-04 | XDS015007-04 | XDS015008-04 | XDS015009-04 | XDS015010-04 | XDS015011-04 |
|--------------------------|--------------|--------------|--------------|--------------|--------------|--------------|--------------|--------------|--------------|--------------|--------------|
| Getriebeübersetzung 1: | 10 | 21 | 34 | 59 | 75 | 105 | 146 | 203 | 257 | 294 | 360 |
| Nenn Drehmoment [Ncm] | 0,32 | 0,61 | 0,99 | 1,56 | 1,98 | 2,77 | 3,45 | 4,8 | 6,1 | 6,9 | 8,5 |
| Nenn Drehzahl [U/min] | 960 | 457 | 282 | 163 | 128 | 91 | 66 | 47 | 37 | 33 | 27 |
| Nennstrom [mA] | ≤ 100 | ≤ 100 | ≤ 100 | ≤ 100 | ≤ 100 | ≤ 100 | ≤ 100 | ≤ 100 | ≤ 100 | ≤ 100 | ≤ 100 |
| Leerlaufdrehzahl [U/min] | 1150 | 548 | 338 | 195 | 153 | 110 | 79 | 57 | 45 | 39 | 32 |

Motordaten

| Nennspannung | Nenn Drehmoment | Nenn Drehzahl | Nennstrom | Leerlaufdrehzahl | Leerlaufstrom | Nennleistung |
|--------------|-----------------|---------------|-----------|------------------|---------------|--------------|
| 6V | 0,04 Ncm | 9600 U/min | ≤ 140 mA | 11500 U/min | ≤ 50 mA | 0,39 W |

Motordiagramm



Getriebediagramm

