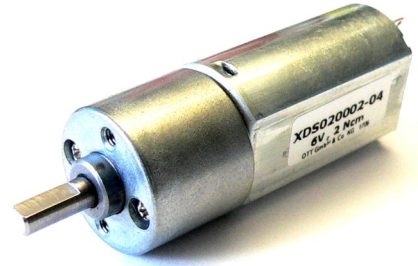


Motortyp XDS020xxx-01

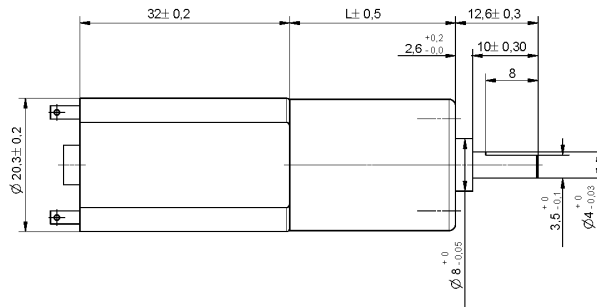
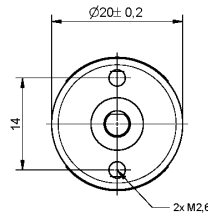
Permanent-Magneterregter DC-Motor mit Stirnradgetriebe
Nennspannung 24V

Optional:
Hall-IC Typ H2
Daten siehe Anhang



Abmaße

Getriebe- übersetzung	L
1:10 – 1:12,5	16,5
1: 18 – 1:67	20,0
1: 80 – 1:150	21,8
1: 179 – 1:866	25,3



nicht maßstabsgetreu!

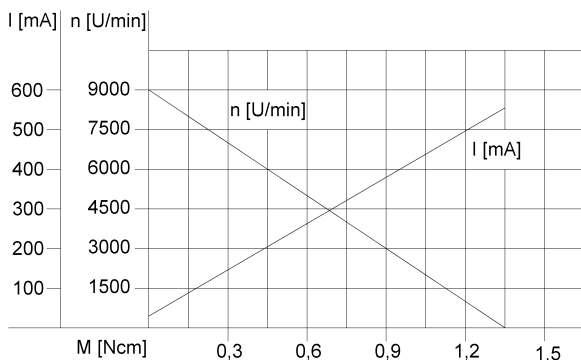
Motor-Getriebedaten:

Artikel-Nr.	XDS020001-01	XDS020002-01	XDS020003-01	XDS020004-01	XDS020005-01	XDS020006-01	XDS020007-01	XDS020008-01	XDS020009-01	XDS020010-01	XDS020011-01	XDS020012-01	XDS020013-01	XDS020014-01	XDS020015-01	XDS020016-01	XDS020017-01	XDS020018-01	XDS020019-01	XDS020020-01
Getriebeübersetzung 1:	10	12,5	18	29	42	52	67	80	99	120	150	179	225	275	350	430	549	689	794	866
Nenn Drehmoment [Ncm]	1,6	1,8	2,6	4,1	5,1	6,3	8,1	8,8	10,9	13,2	16,5	17,7	18	18	18	18	18	18	18	18
Nenn Drehzahl [U/min]	720	580	403	250	176	142	110	93	74	62	49	41	34	29	23	18	15	12	10	9
Nennstrom [mA]	<110	<110	<110	<110	<110	<110	<110	<110	<110	<110	<110	<110	<110	<100	<100	<90	<90	<80	<80	<80
Leerlaufdrehzahl [U/min]	900	720	500	310	214	173	134	113	91	75	60	50	40	33	26	21	16	13	11	10

Motordaten

Nennspannung	Nenn Drehmoment	Nenn Drehzahl	Nennstrom	Leerlaufdrehzahl	Leerlaufstrom	Nennleistung
24V	0,22 Ncm	7400 U/min	≤ 110 mA	9000 U/min	≤ 30 mA	1,7 W

Motordiagramm



Getriebediagramm

