

# Motortyp XDS035xxx-01

## Langer Anker

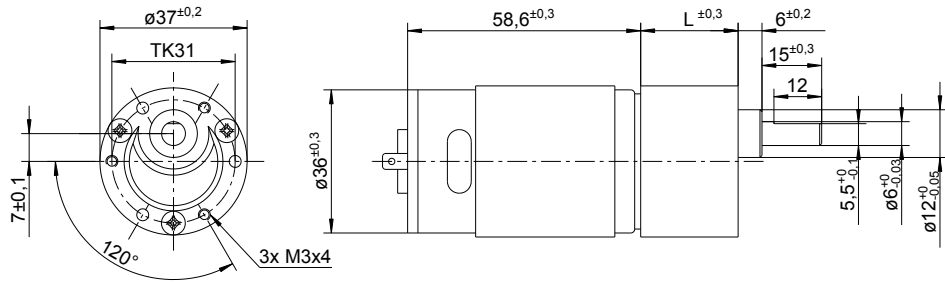
Permanent-Magneterregter DC-Motor mit Stirnradgetriebe  
Nennspannung 24V

Optional:  
Hall-IC Typ H5 oder Encoder  
Daten siehe Anhang



### Abmaße

Getriebeübersetzung	L
1:6 – 1:10	19,5
1:18 – 1:30	22
1:36 – 1:100	24,5
1:120 – 300	27
1:350 – 1:1000	29,5



nicht maßstabsgetreu!

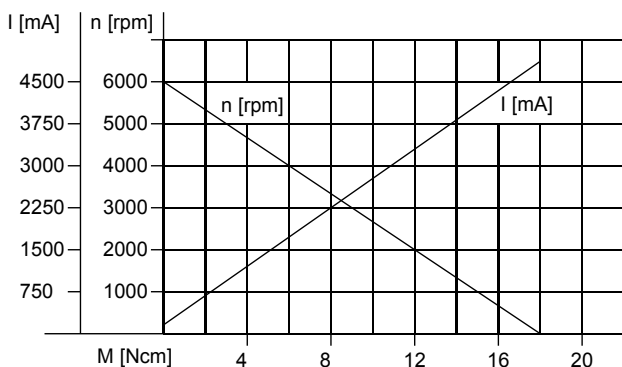
### Motor-Getriebedaten:

Artikel-Nr.	XDS035003-01	XDS035001-01	XDS035005-01	XDS035009-01	XDS035006-01	XDS035002-01	XDS035004-01	XDS035010-01	XDS035007-01	XDS035011-01	XDS035012-01	XDS035008-01	XDS035013-01	XDS035014-01	XDS035015-01	XDS035016-01	XDS035017-01	XDS035018-01	XDS035019-01
Getriebeübersetzung 1:	10	18	18	30	50	60	75	90	100	120	150	180	200	250	300	500	600	750	1000
Nennrehmoment [Ncm]	10	10	10	20	20	30	30	40	40	60	60	60	60	60	60	60	60	60	60
Nennrehzahl [U/min]	532	383	315	186	111	96	77	64	55	48	36	32	29	23	20	12	10	8	6
Nennstrom [mA]	<750	<750	<750	<750	<750	<750	<750	<750	<750	<750	<750	<720	<710	<700	<700	<680	<670	<620	<550
Leerlaufrehzahl [U/min]	600	430	333	200	120	100	80	67	60	50	40	33	30	24	20	12	10	8	6

### Motordaten

Nennspannung	Nennrehmoment	Nennrehzahl	Nennstrom	Leerlaufrehzahl	Leerlaufstrom	Nennleistung
24V	24 mNm	5150 U/min	<750 mA	6000 U/min	<210 mA	12.7 W

### Motordiagramm



### Getriebediagramm

