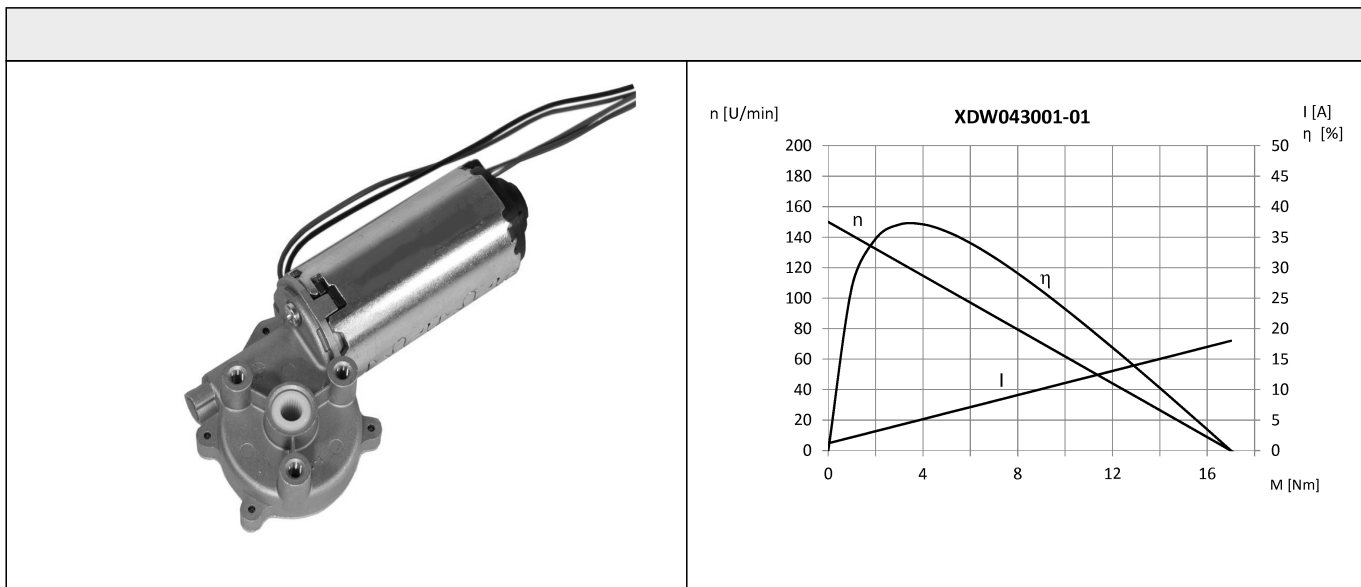
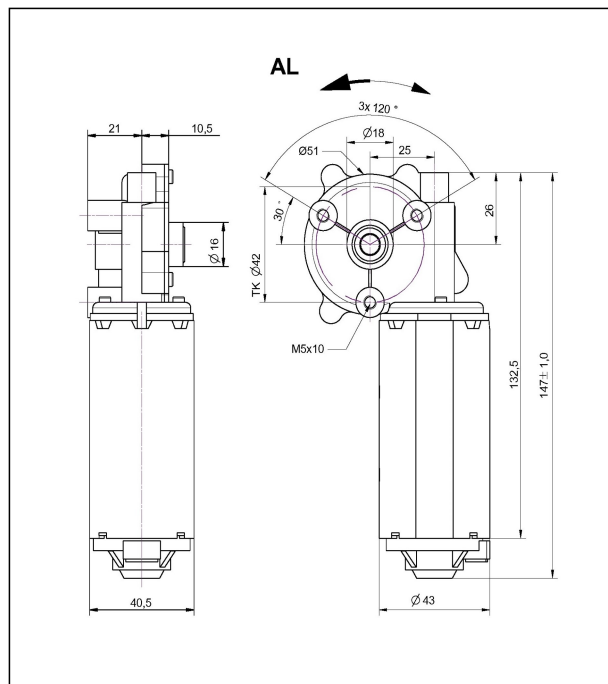
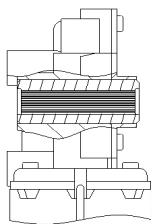


Technische Daten			
Nennspannung	U_N	[Volt]	24
Leerlaufdrehzahl	n_0	[min ⁻¹]	150
Nenn Drehmoment	M_N	[Nm]	2,00
Einschaltdauer		%	10
Ein		[min]	
Anlaufmoment	M_A	[Nm]	17,00
Getriebeübersetzung			62:1
Ankerwiderstand	2Lamellen	R	mOhm
	4Lamellen	R	mOhm
Zahnradwerkstoff			Kunststoff
Hall IC			X
Impulse/Umdrehung Antriebswelle			248
Ausgangskanäle			1
Bemerkung			
Schutzart			IP20
Gewicht		[kg]	0,71

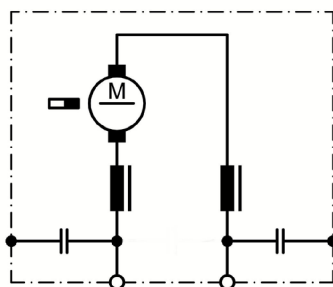


Abtriebswelle KA14

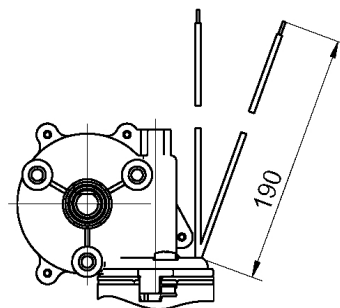


Kerbverzahnung 7x8 DIN 5481 durchgehend

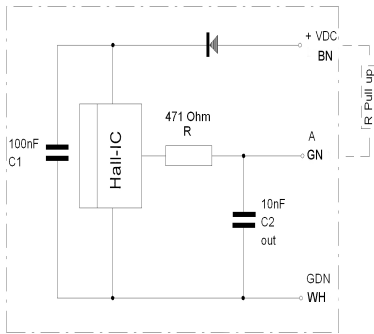
Schaltbild S30



Anschluss KA10



Hallgeber KA16



Anschluß KA11

